

Aviso de Ciclón Tropical en el Océano Pacífico

No. Aviso: 12

Ciudad de México a 05 de Julio del 2016.

Emision: 16:15h

Servicio Meteorológico Nacional, fuente oficial del Gobierno de México, emite el siguiente aviso:

Síntesis:BLAS AHORA COMO HURACÁN CATEGORÍA III

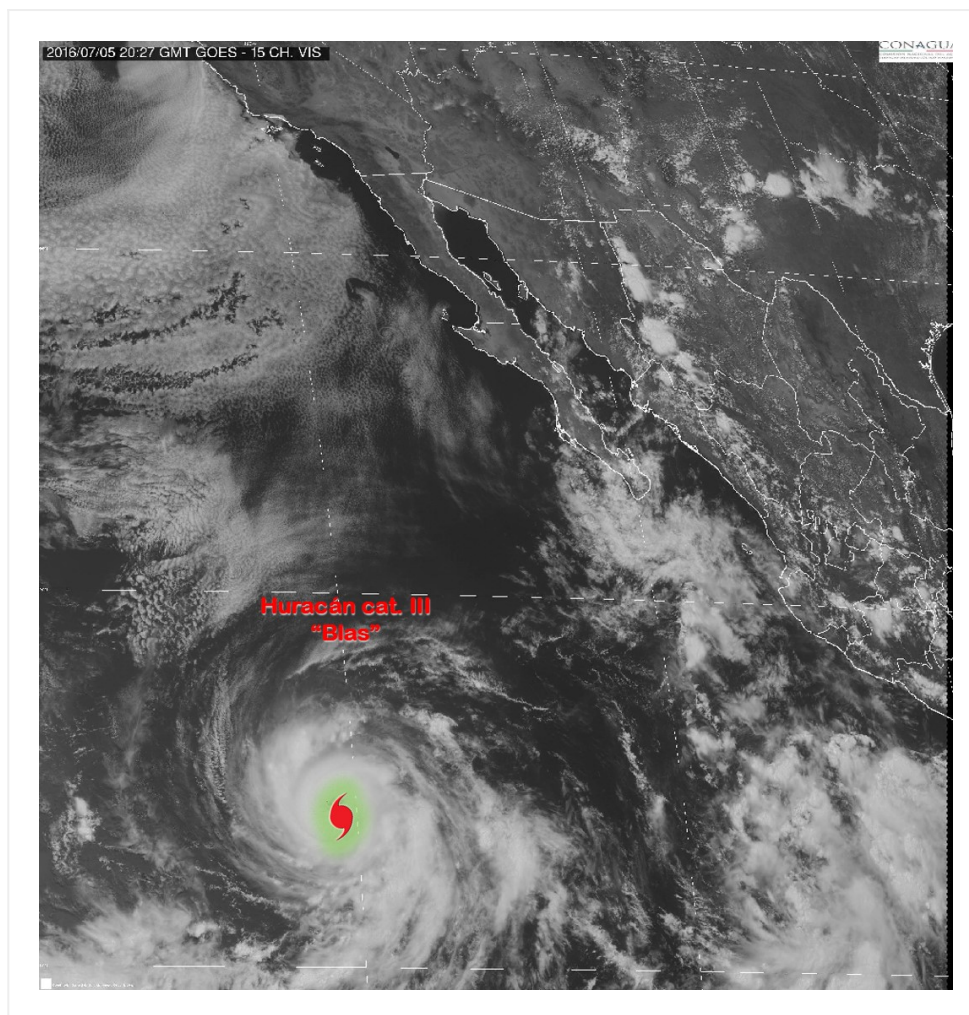


Imagen de satélite

Situación Actual:

Blas, ahora como Huracán Cat. III, se localiza al suroeste de la Península de Baja California, continúa alejándose de costas nacionales.

Condiciones Actuales				
Hora local (hora gmt)	16:00 (21:00 GMT)			
Ubicación del centro del ciclón	Latitud Norte:14.3°		Longitud Oeste: 120.9°	
Distancia al lugar más cercano	1,175 km al oeste-suroeste de Isla Socorro, Col. 1,500 km al suroeste de Cabo San Lucas, BCS.			
Desplazamiento actual:	Oeste (275°) a 26 km/h			
Vientos máximos [km/h]:	Sostenidos: 205 km/h		Rachas: 250 km/h	
Presión mínima central [hpa]:	954 hPa			
Diametro del ojo [km]	37 km km			
Pronóstico de lluvia	No afecta al país.			
Recomendaciones	No afecta al país.			
Extensión en cuadrantes de radios de vientos y oleaje				
Radio de vientos de 120 km/h	55 km NE	35 km SE	35 km SO	35 km NO
Radio de vientos de 95 km/h	110 km NE	110 km SE	55 km SO	75 km NO
Radio de vientos de 63 km/h	220 km NE	240 km SE	130 km SO	165 km NO
Oleaje 4 m	445 km NE	335 km SE	280 km SO	445 km NO

PRONÓSTICO VALIDO AL DÍA/HORA LOCAL TIEMPO CENTRO	LATITUD NORTE	LONG. OESTE	VIENTOS [Km/h]	CATEGORÍA	UBICACIÓN (en km)
06/01h	14.6	122.7	220/270	Huracán categoría IV	1,570 km al suroeste de Cabo San Lázaro, BCS.
06/13h	15.1	124.8	220/270	Huracán categoría IV	1,690 km al suroeste de Cabo San Lázaro, BCS.
07/01h	15.7	126.8	205/250	Huracán categoría III	1,815 km al suroeste de Punta Eugenia, BCS.
07/13h	16.3	128.6	175/215	Huracán categoría II	1,895 km al suroeste de Punta Eugenia, BCS.
08/13h	17.5	131.5	140/165	Huracán categoría I	2,040 km al oeste-suroeste de Punta Eugenia, BCS.

PRONÓSTICO VALIDO AL DÍA/HORA LOCAL TIEMPO CENTRO	LATITUD NORTE	LONG. OESTE	VIENTOS [Km/h]	CATEGORÍA	UBICACIÓN (en km)
09/13h	20.0	135.0	95/110	Tormenta Tropical	2,205 km al oeste-suroeste de Punta Eugenia, BCS.
10/13h	21.1	139.0	55/75	Depresión Tropical	2,515 km al oeste-suroeste de Cabo San Quintin, BC.



Trayectoria del huracán cat. III " Blas"

Aviso No.	Fecha / Hora local CDT	Lat. Norte	Long. Oeste	Distancia más cercana (km)	Viento m. / rachas	Categoría	Avance
01	02 jul / 22:00	11.1	108.3	975 km al sur-suroeste de Manzanillo, Col.	55/75	Depresión Tropical	oeste (280°) a 19 km/h
02	03 jul / 4:00	11.7	109.7	800 km al sur de Isla Socorro, Col. 995 km al suroeste de Manzanillo, Col.	65/85	Tormenta Tropical	oeste-noroeste (285°) a 22 km/h
03	03 jul / 10:00	11.6	110.3	1,045 km al suroeste de Manzanillo, Col.	95/110	Tormenta Tropical	Oeste-noroeste (285°) a 20 km/h
04	03 jul / 16:00	12.2	111.4	1,070 km al suroeste de Manzanillo, Col.	100/120	Tormenta Tropical	Oeste-noroeste (285°) a 20 km/h
05	03 jul / 22:00	12.4	112.2	1,190 km al sur-suroeste de Cabo San Lucas, BCS.	100/120	Tormenta Tropical	Oeste-noroeste (285°) a 19 km/h

06	04 jul / 04:00	12.7	113.2	1,185 km al sur-suroeste de Los Cabos, BCS.	110/140	Tormenta Tropical	oeste-noroeste (285°) a 19 km/h
07	04 jul / 10:00	13.3	114.4	715 km al sur-suroeste de Isla Socorro, Col., y a 1,170 km al sur-suroeste de Cabo San Lucas, BCS.	120/150	Huracán categoría I	Hacia el oeste-noroeste (285°) a 20 km/h
08	04 jul / 16:00	13.7	115.7	760 km al suroeste de Isla Socorro, Col. 1,190 km al sur-suroeste de Cabo San Lucas, BCS.	120/150	Huracán categoría I	Oeste-noroeste (290°) a 22 km/h
09	04 jul / 22:00	14.0	116.8	1,225 km al suroeste de Cabo San Lucas, BCS.	140/165	Huracán categoría I	Oeste-noroeste (290°) a 22 km/h
10	05 jul / 4:00	14.2	118.1	920 km al oeste-suroeste de Isla Socorro, Col. 1,295 km al suroeste de Cabo San Lucas, BCS.	155/195	Huracán categoría II	oeste-noroeste (285°) a 22 km/h
11	05 jul / 10:00	14.1	119.5	1,050 km al oeste-suroeste de Isla Socorro, Col., y a 1,405 km al suroeste de Cabo San Lucas, BCS.	175/215	Huracán categoría II	Hacia el oeste (280°) a 22 km/h
12	05 jul / 16:00	14.3	120.9	1,175 km al oeste-suroeste de Isla Socorro, Col. 1,500 km al suroeste de Cabo San Lucas, BCS.	205/250	Huracán categoría III	Oeste (275°) a 26 km/h

EL SIGUIENTE AVISO SE EMITIRÁ A LAS 22:15 HRS TIEMPO DEL CENTRO O ANTES SI OCURREN CAMBIOS SIGNIFICATIVOS

Pronosticador: ANGÉLICA BACA

Revisó: MARILINA HERNÁNDEZ